



ОБОСНОВЫВАЮЩИЕ МАТЕРИАЛЫ

**К СХЕМЕ ТЕПЛОСНАБЖЕНИЯ
ГОРОДСКОГО ОКРУГА ТОЛЬЯТТИ
НА ПЕРИОД ДО 2038 ГОДА**

(АКТУАЛИЗАЦИЯ НА 2026 ГОД)

ГЛАВА 15 «РЕЕСТР ЕДИНЫХ ТЕПЛОСНАБЖАЮЩИХ ОРГАНИЗАЦИЙ»

ПРИЛОЖЕНИЕ 1 «ГРАФИЧЕСКАЯ ЧАСТЬ»

СОСТАВ РАБОТЫ

Наименование документа	Шифр
Схема теплоснабжения городского округа Тольятти на период до 2038 года (актуализация на 2026 год)	36440.СТ-ПСТ.000.000
<i>Обосновывающие материалы к схеме теплоснабжения городского округа Тольятти на период до 2038 года (актуализация на 2026 год)</i>	
Глава 1 «Существующее положение в сфере производства, передачи и потребления тепловой энергии для целей теплоснабжения»	36440.ОМ-ПСТ.001.000
Приложение 1 «Тепловые нагрузки и потребление тепловой энергии абонентами»	36440.ОМ-ПСТ.001.001
Приложение 2 «Тепловые сети»	36440.ОМ-ПСТ.001.002
Приложение 3 «Оценка надежности теплоснабжения»	36440.ОМ-ПСТ.001.003
Приложение 4 «Существующие гидравлические режимы тепловых сетей»	36440.ОМ-ПСТ.001.004
Приложение 5 «Графическая часть»	36440.ОМ-ПСТ.001.005
Глава 2 «Существующее и перспективное потребление тепловой энергии на цели теплоснабжения»	36440.ОМ-ПСТ.002.000
Приложение 1 «Характеристика существующей и перспективной застройки и тепловой нагрузки по элементам территориального деления»	36440.ОМ-ПСТ.002.001
Глава 3 «Электронная модель систем теплоснабжения»	36440.ОМ-ПСТ.003.000
Глава 4 «Существующие и перспективные балансы тепловой мощности источников тепловой энергии и тепловой нагрузки потребителей»	36440.ОМ-ПСТ.004.000
Приложение 1 «Перспективные гидравлические режимы тепловых сетей»	36440.ОМ-ПСТ.004.001
Глава 5 «Мастер-план развития систем теплоснабжения»	36440.ОМ-ПСТ.005.000
Глава 6 «Существующие и перспективные балансы производительности водоподготовительных установок и максимального потребления теплоносителя»	36440.ОМ-ПСТ.006.000

Наименование документа	Шифр
телопотребляющими установками потребителей, в том числе в аварийных режимах»	
Глава 7 «Предложения по строительству, реконструкции, техническому перевооружению и (или) модернизации источников тепловой энергии»	36440.ОМ-ПСТ.007.000
Глава 8 «Предложения по строительству, реконструкции и (или) модернизации тепловых сетей»	36440.ОМ-ПСТ.008.000
Глава 9 «Предложения по переводу открытых систем теплоснабжения (горячего водоснабжения), отдельных участков таких систем на закрытые системы горячего водоснабжения»	36440.ОМ-ПСТ.009.000
Глава 10 «Перспективные топливные балансы»	36440.ОМ-ПСТ.010.000
Глава 11 «Оценка надежности теплоснабжения»	36440.ОМ-ПСТ.011.000
Приложение 1 «Сценарии развития аварий в системах теплоснабжения при отказе элементов тепловых сетей и при аварийных режимах работы систем теплоснабжения, связанных с прекращением подачи тепловой энергии, с моделированием режимов работы таких систем»	36440.ОМ-ПСТ.011.001
Глава 12 «Обоснование инвестиций в строительство, реконструкцию, техническое перевооружение и (или) модернизацию»	36440.ОМ-ПСТ.012.000
Глава 13 «Индикаторы развития систем теплоснабжения»	36440.ОМ-ПСТ.013.000
Глава 14 «Ценовые (тарифные) последствия»	36440.ОМ-ПСТ.014.000
Глава 15 «Реестр единых теплоснабжающих организаций»	36440.ОМ-ПСТ.015.000
Приложение 1 «Графическая часть»	36440.ОМ-ПСТ.015.001
Глава 16 «Реестр мероприятий схемы теплоснабжения»	36440.ОМ-ПСТ.016.000
Глава 17 «Замечания и предложения к проекту схемы теплоснабжения»	36440.ОМ-ПСТ.017.000
Глава 18 «Сводный том изменений, выполненных в актуализированной схеме теплоснабжения»	36440.ОМ-ПСТ.018.000

Наименование документа	Шифр
Глава 19 «Оценка экологической безопасности теплоснабжения»	36440.ОМ-ПСТ.019.000

СОДЕРЖАНИЕ

СОДЕРЖАНИЕ	5
ПЕРЕЧЕНЬ ТАБЛИЦ	6
ПЕРЕЧЕНЬ РИСУНКОВ	7
1 ЗОНЫ ДЕЯТЕЛЬНОСТИ ЕТО	8

ПЕРЕЧЕНЬ ТАБЛИЦ

Таблица 1.1 – Реестр единых теплоснабжающих организаций на территории городского округа Тольятти (СВОДНЫЙ)	8
--	---

ПЕРЕЧЕНЬ РИСУНКОВ

Рисунок 1.1 – Границы зон деятельности ЕТО на территории городского округа Тольятти (ОБЩИЙ ВИД).....	9
Рисунок 1.2 – Зона деятельности № 1 (СЦТ № 1 – ТЭЦ Волжского автозавода ПАО «Т Плюс» - Вокзальная ул., 100).....	10
Рисунок 1.3 – Зона деятельности № 2 (СЦТ № 10 – Тольяттинская ТЭЦ ПАО «Т Плюс» - Новозаводская ул., 8А)	11
Рисунок 1.4 – Зона деятельности № 3 (СЦТ № 2 – Котельная № 2 ПАО «Т Плюс» - Громовой ул., 43)	12
Рисунок 1.5 – Зона деятельности № 4 (СЦТ № 8 – Котельная № 8 ПАО «Т Плюс» - Энергетиков ул., 23).....	13
Рисунок 1.6 – Зона деятельности № 5 (СЦТ № 14 – Котельная № 14 ПАО «Т Плюс» - Комсомольское ш., 6А)	14
Рисунок 1.7 – Зона деятельности № 6 (СЦТ № 3 – Котельная № 3 ПАО «Т Плюс» - Лесопарковое ш., 2с34).....	15
Рисунок 1.8 – Зона деятельности № 7 (СЦТ № 4 – Котельная № 4 ПАО «Т Плюс» - Жигулевское Море п., Телеграфная ул., 34)	16
Рисунок 1.9 – Зона деятельности № 8 (СЦТ № 5 – Котельная № 5 ПАО «Т Плюс» - Жигулевское Море п., Брестская ул., 26А)	17
Рисунок 1.10 – Зона деятельности № 9 (СЦТ № 34 – Котельная БМК-34 ПАО «Т Плюс» - Узюково с. п.)	18
Рисунок 1.11 – Зона деятельности № 10 (СЦТ № 7 – Котельная № 7 ПАО «Т Плюс» - Ингельберга ул., 9А)	19
Рисунок 1.12 – Зона деятельности № 13 (СЦТ № 9 – Котельная СамНЦ РАН - Комзина ул., 10)	20

1 ЗОНЫ ДЕЯТЕЛЬНОСТИ ЕТО

Границы зон деятельности по состоянию на 2025 год приведены на рисунках 1.1–1.12 и в слое электронной модели «zone_ist_ЕТО_2025».

Реестр единых теплоснабжающих организаций с учетом изменений, произошедших за период, предшествующий актуализации схемы теплоснабжения, приведен в таблице 1.1.

Таблица 1.1 – Реестр единых теплоснабжающих организаций на территории городского округа Тольятти (СВОДНЫЙ)

№ рисунка	№ зоны деятельности (Код ЕТО)	Утвержденная ЕТО	№ системы теплоснабжения (№ СЦТ)	Наименования источников	Кол-во систем теплоснабжения
2	1	ПАО «Т Плюс»	1	ТЭЦ Волжского автозавода ПАО «Т Плюс» - Вокзальная ул., 100	1
3	2	ПАО «Т Плюс»	10	Тольяттинская ТЭЦ ПАО «Т Плюс» - Новозаводская ул., 8А	1
4	3	ПАО «Т Плюс»	2	Котельная № 2 ПАО «Т Плюс» - Громовой ул., 43	1
5	4	ПАО «Т Плюс»	8	Котельная № 8 ПАО «Т Плюс» - Энергетиков ул., 23	1
6	5	ПАО «Т Плюс»	14	Котельная № 14 ПАО «Т Плюс» - Комсомольское ш., 6А	1
7	6	ПАО «Т Плюс»	3	Котельная № 3 ПАО «Т Плюс» - Лесопарковое ш., 2с34	1
8	7	ПАО «Т Плюс»	4	Котельная № 4 ПАО «Т Плюс» - Жигулевское Море п., Телеграфная ул., 34	1
9	8	ПАО «Т Плюс»	5	Котельная № 5 ПАО «Т Плюс» - Жигулевское Море п., Брестская ул., 26А	1
10	9	ПАО «Т Плюс»	34	Котельная БМК-34 ПАО «Т Плюс» - Узюково с. п.	1
11	10	ПАО «Т Плюс»	7	Котельная № 7 ПАО «Т Плюс» - Ингельберга ул., 9А	1
12	13	СамНЦ РАН	9	Котельная СамНЦ РАН - Комзина ул., 10	1
ИТОГО:					
Кол-во систем теплоснабжения:					11
Кол-во зон деятельности:					11
Кол-во ЕТО:					2

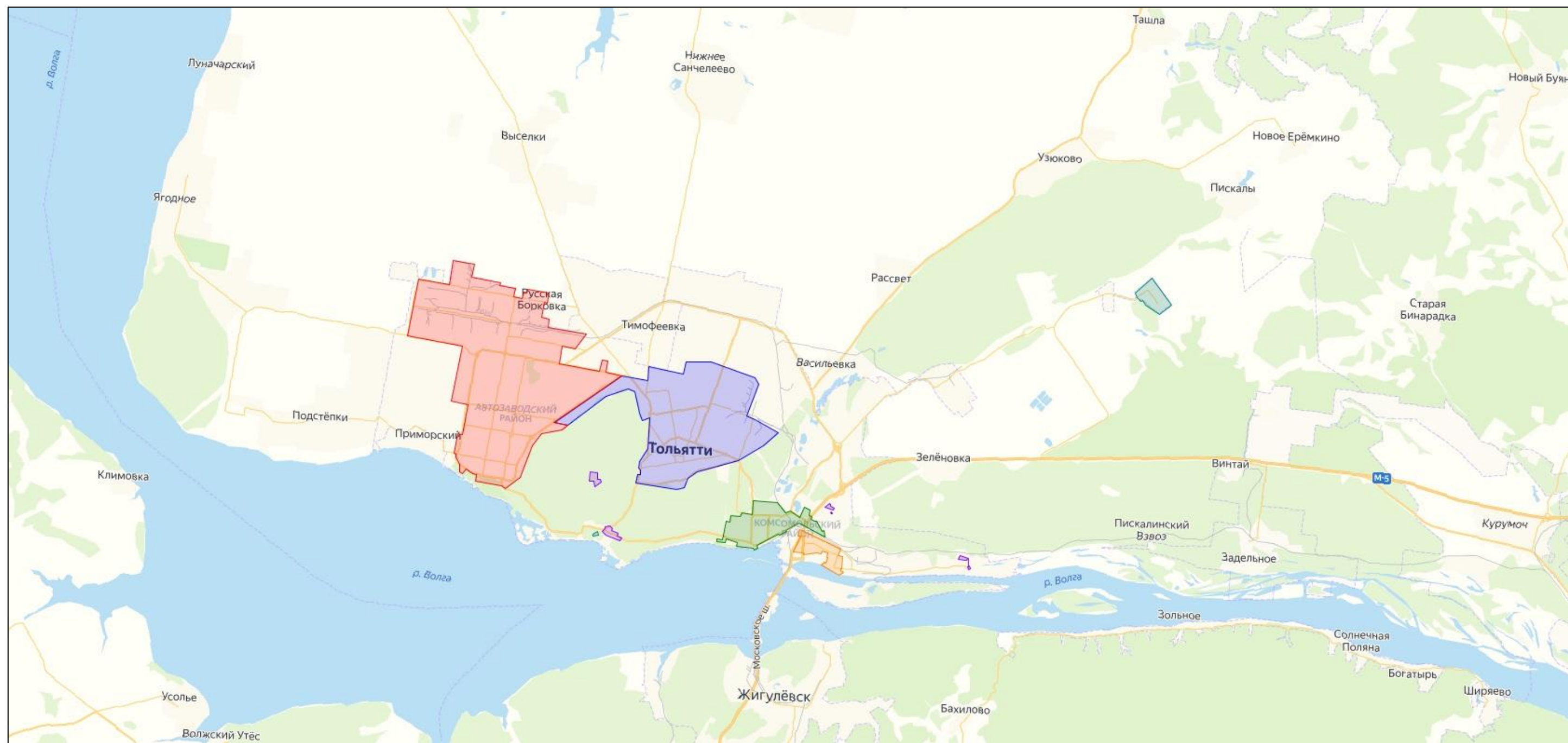


Рисунок 1.1 – Границы зон деятельности ЕТО на территории городского округа Тольятти (ОБЩИЙ ВИД)

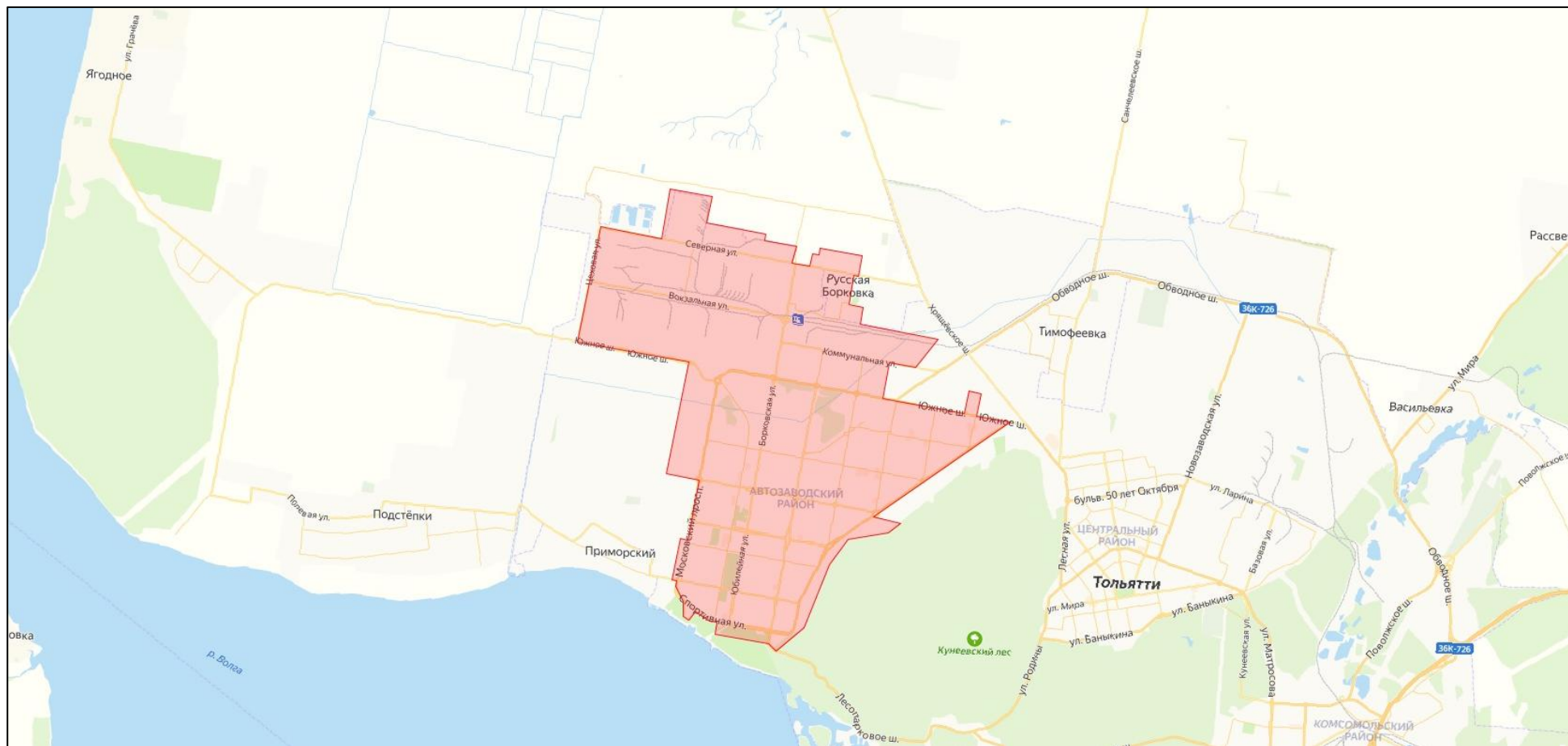


Рисунок 1.2 – Зона деятельности № 1 (СЦТ № 1 – ТЭЦ Волжского автозавода ПАО «Т Плюс» - Вокзальная ул., 100)

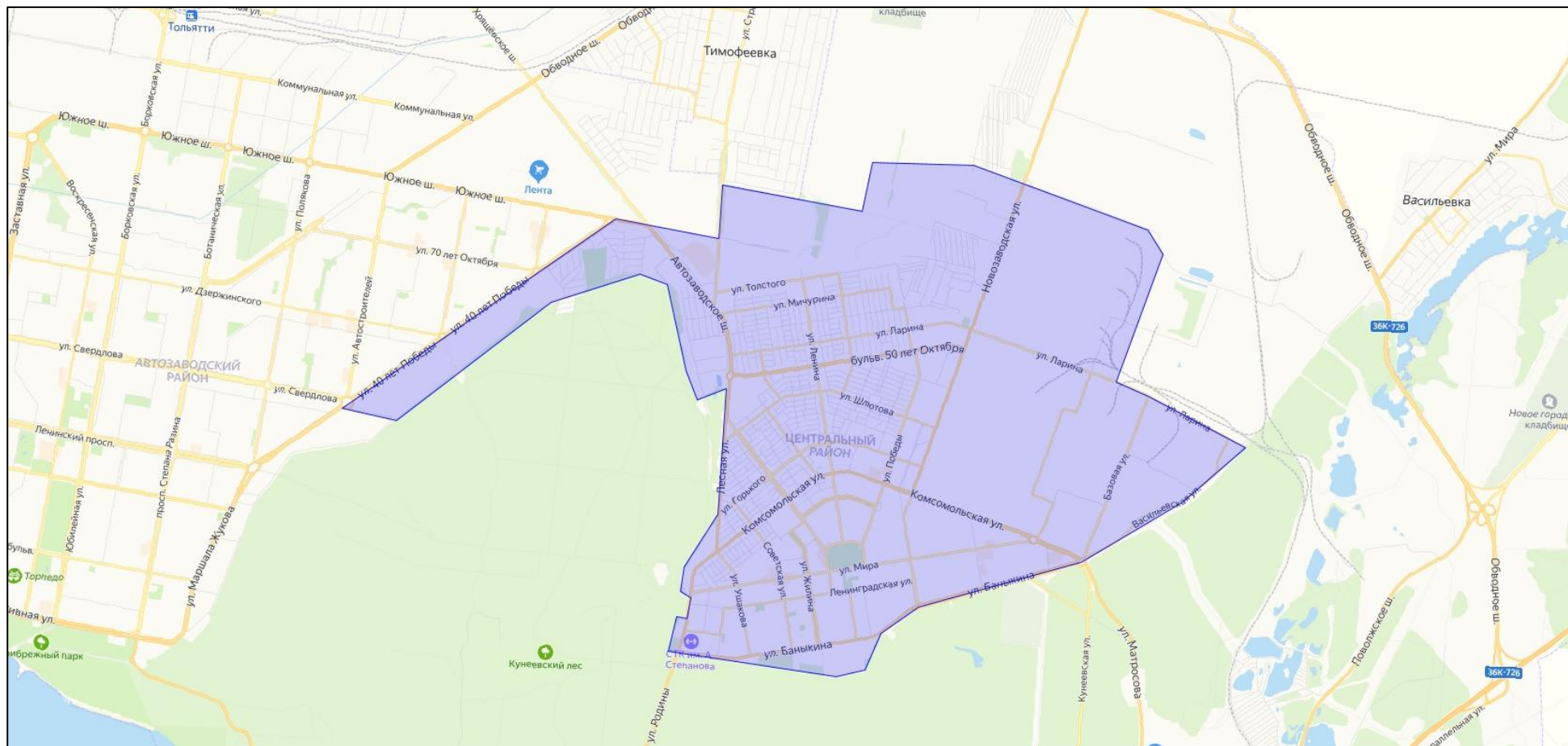


Рисунок 1.3 – Зона деятельности № 2 (СЦТ № 10 – Тольяттинская ТЭЦ ПАО «Т Плюс» - Новозаводская ул., 8А)

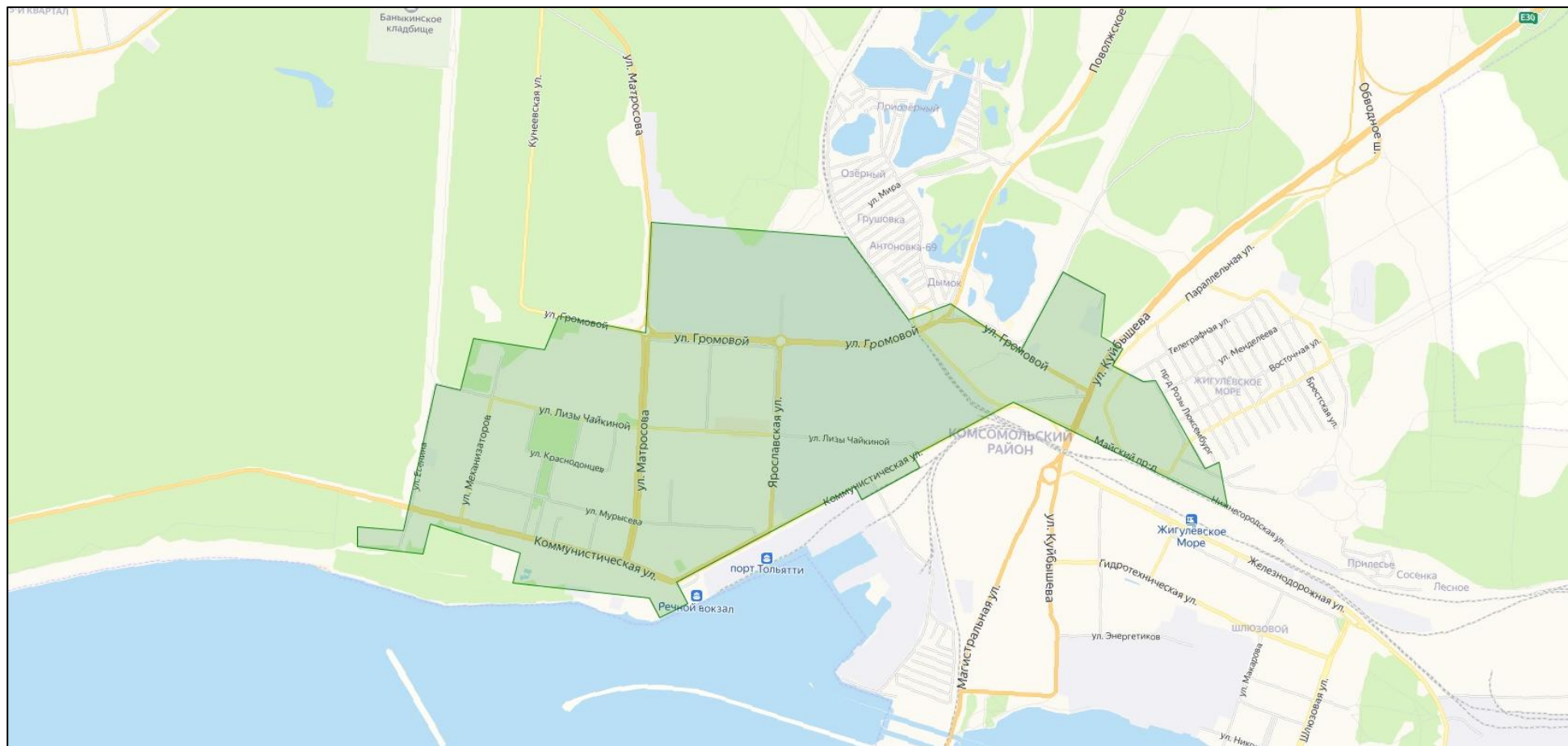


Рисунок 1.4 – Зона деятельности № 3 (СЦТ № 2 – Котельная № 2 ПАО «Т Плюс» - Громовой ул., 43)



Рисунок 1.5 – Зона деятельности № 4 (СЦТ № 8 – Котельная № 8 ПАО «Т Плюс» - Энергетиков ул., 23)



Рисунок 1.6 – Зона деятельности № 5 (СЦТ № 14 – Котельная № 14 ПАО «Т Плюс» - Комсомольское ш., 6А)



Рисунок 1.7 – Зона деятельности № 6 (СЦТ № 3 – Котельная № 3 ПАО «Т Плюс» - Лесопарковое ш., 2с34)

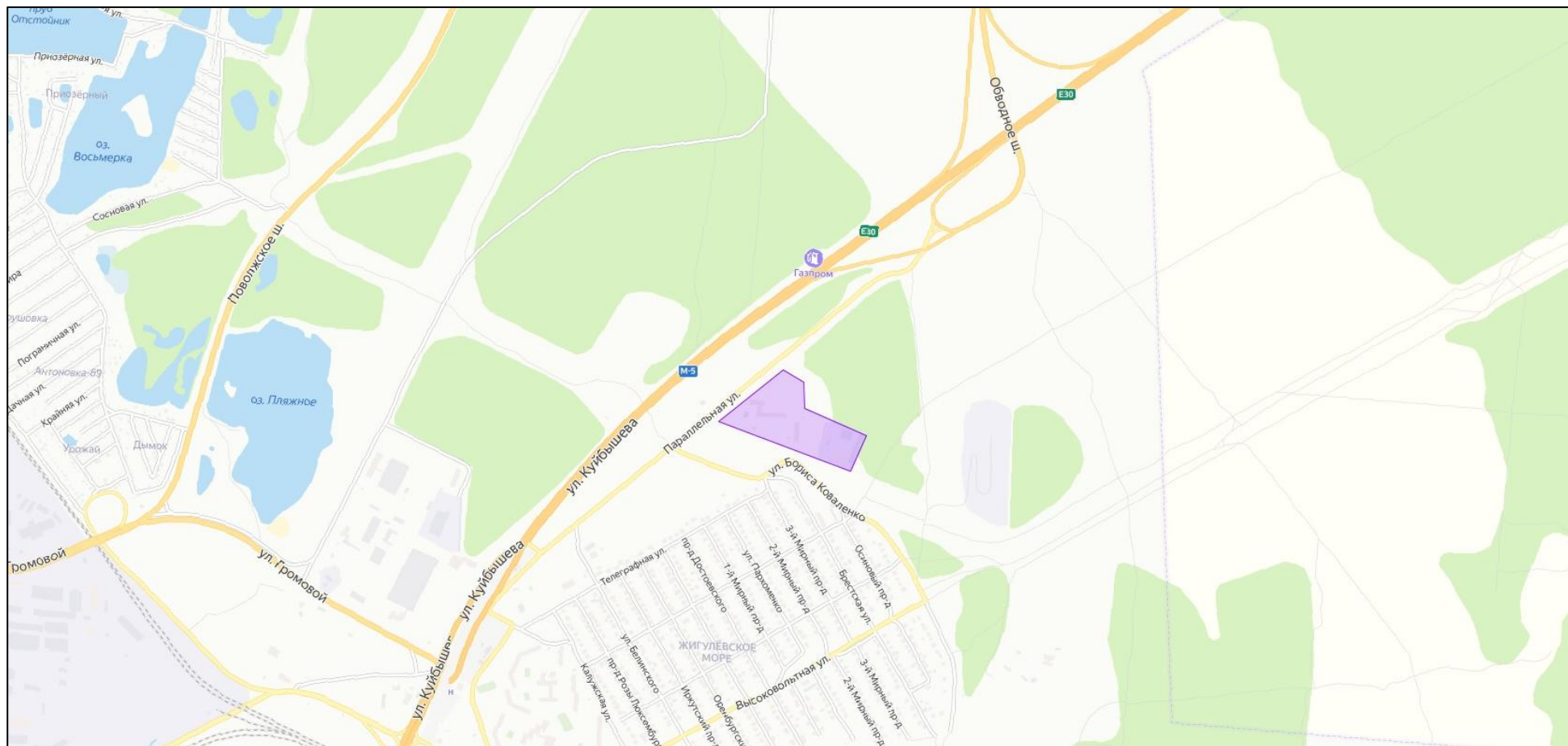


Рисунок 1.8 – Зона деятельности № 7 (СЦТ № 4 – Котельная № 4 ПАО «Т Плюс» - Жигулевское Море п., Телеграфная ул., 34)

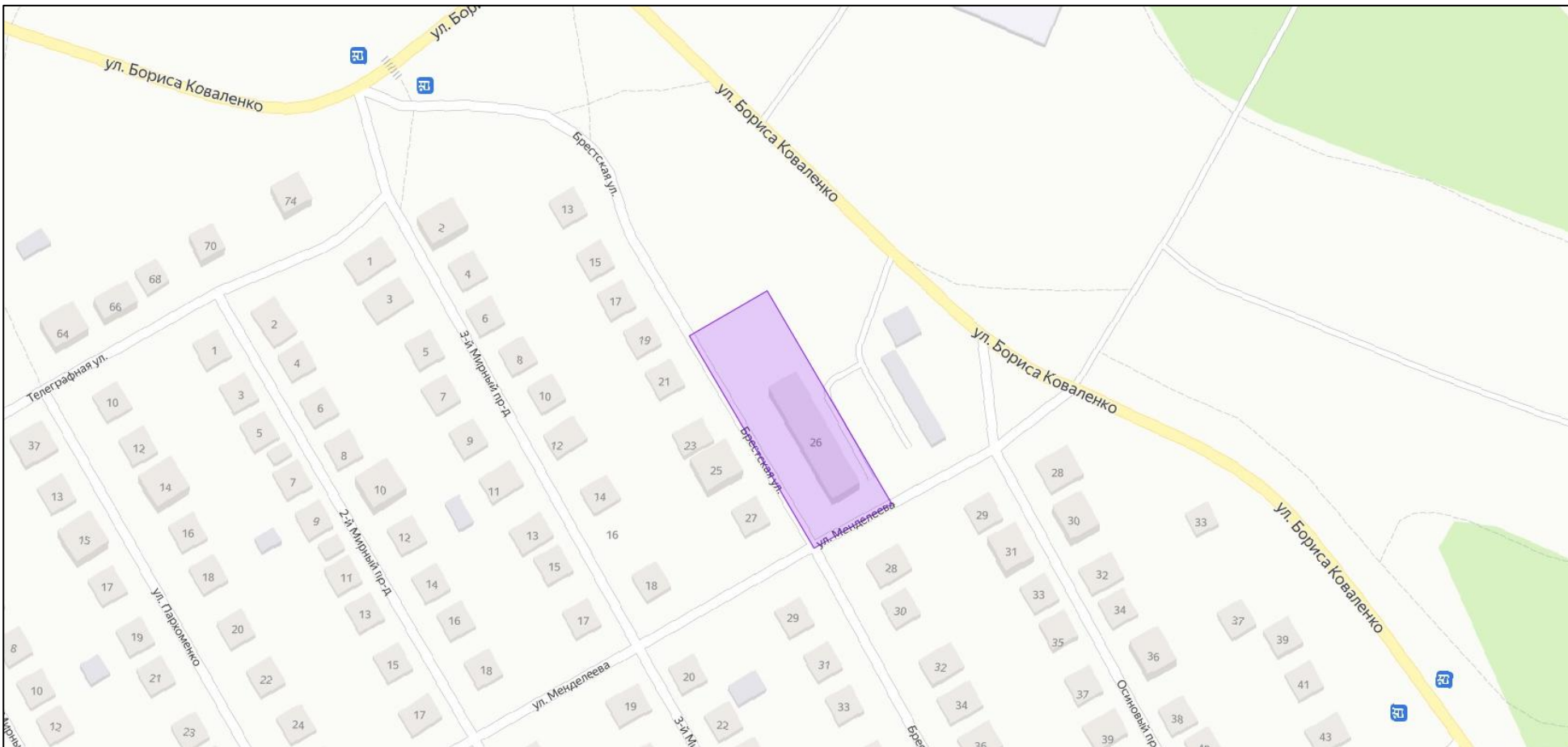


Рисунок 1.9 – Зона деятельности № 8 (СЦТ № 5 – Котельная № 5 ПАО «Т Плюс» - Жигулевское Море п., Брестская ул., 26А)

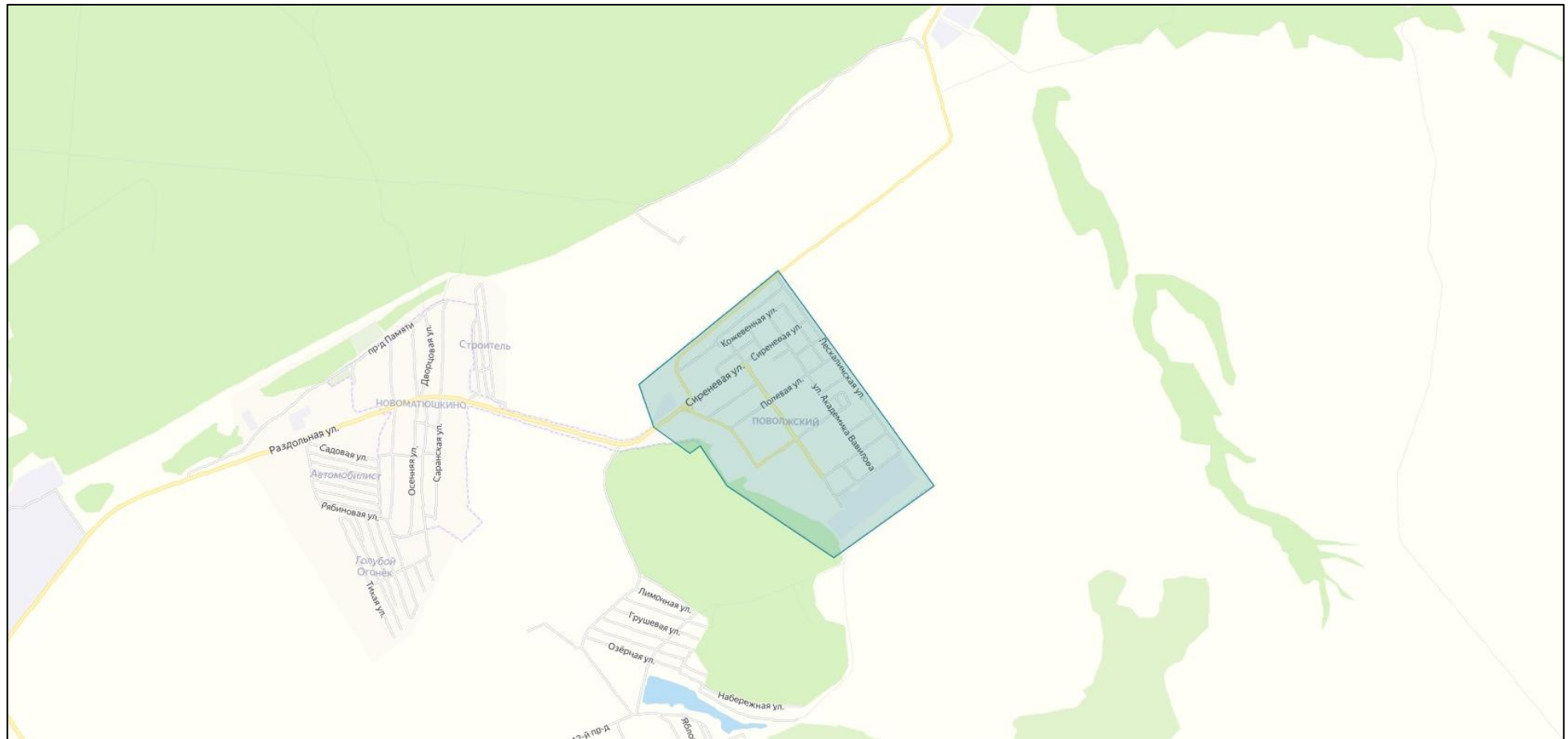


Рисунок 1.10 – Зона деятельности № 9 (СЦТ № 34 – Котельная БМК-34 ПАО «Т Плюс» - Узюково с. п.)

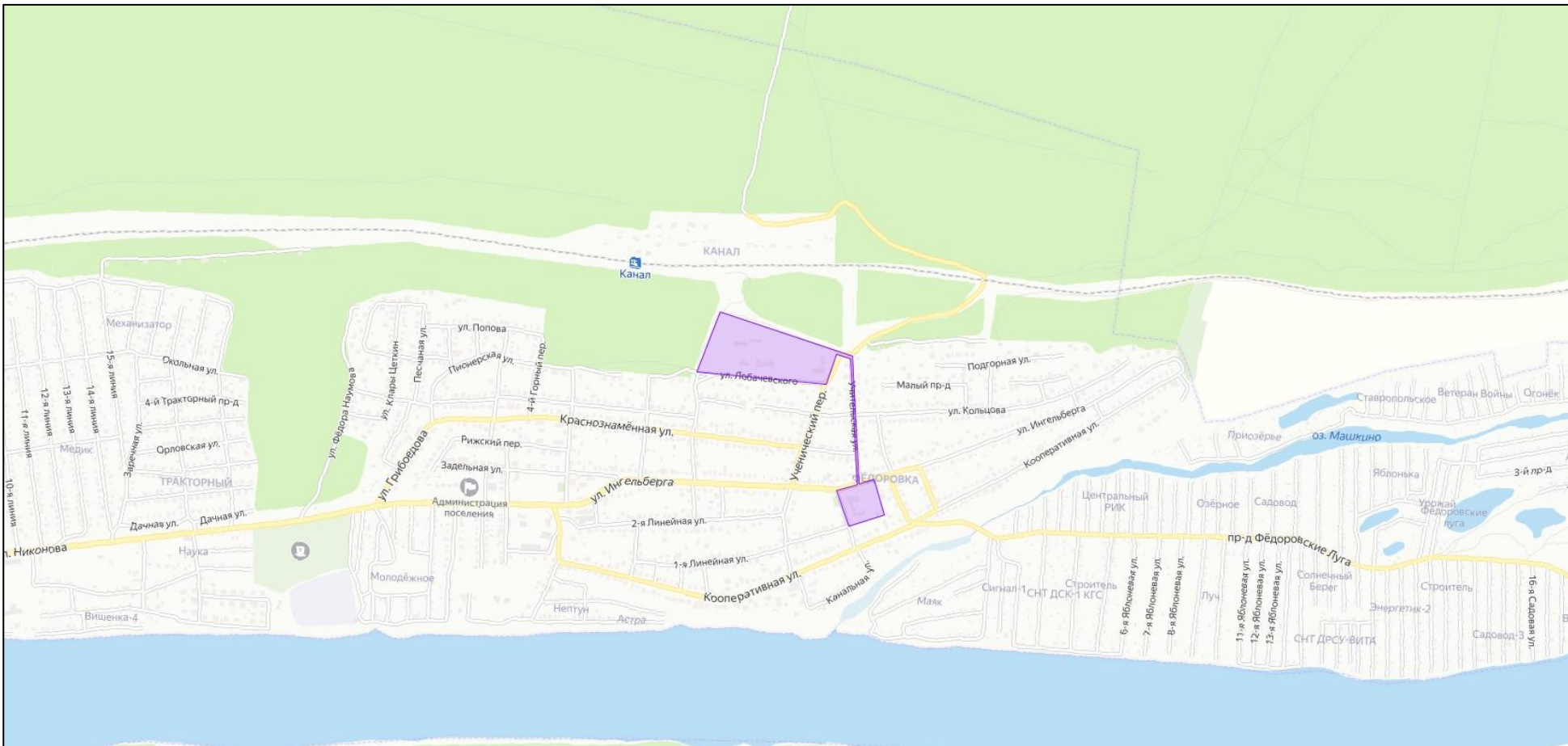


Рисунок 1.11 – Зона деятельности № 10 (СЦТ № 7 – Котельная № 7 ПАО «Т Плюс» - Ингельберга ул., 9А)

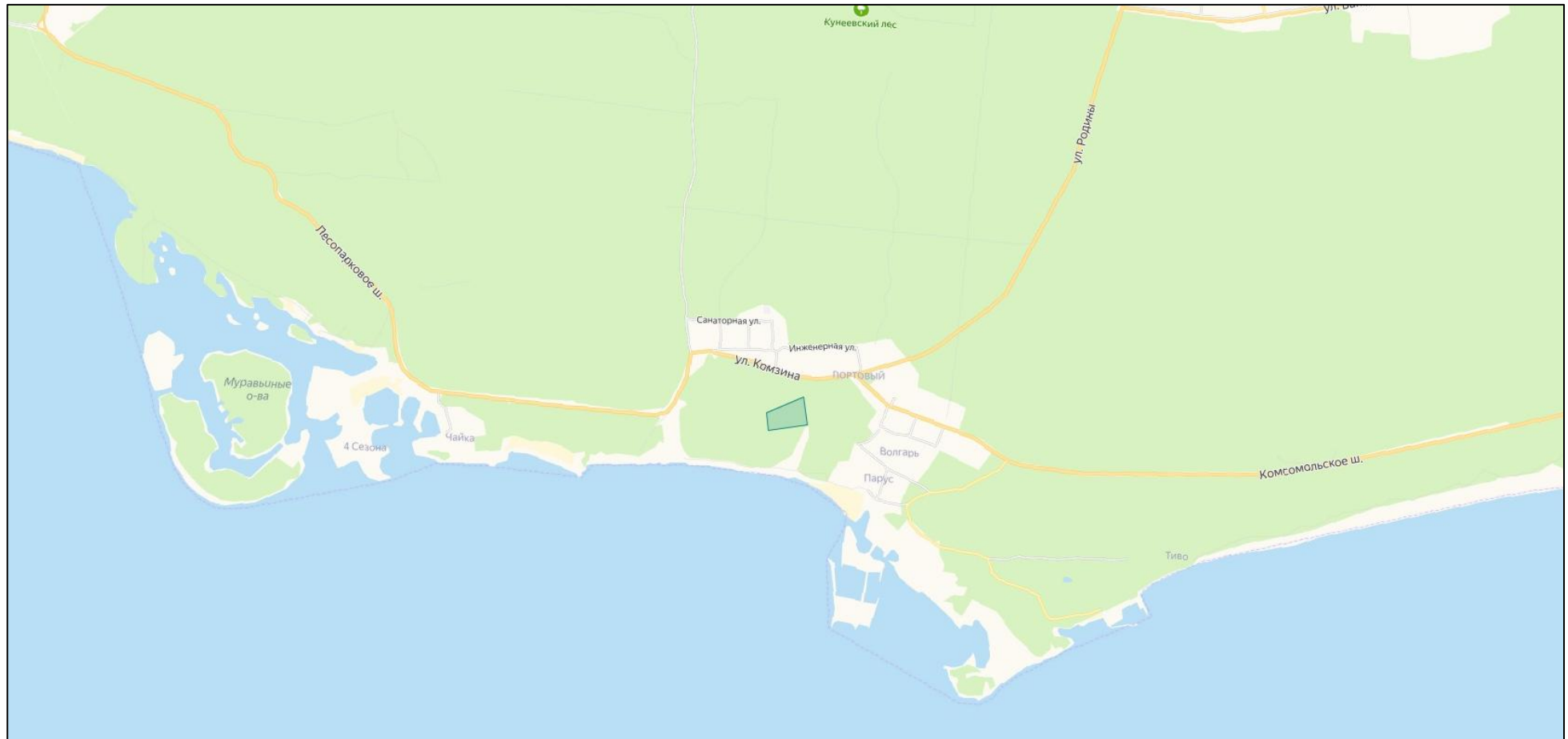


Рисунок 1.12 – Зона деятельности № 13 (СЦТ № 9 – Котельная СамНЦ РАН - Комзина ул., 10)